

Es ist für alle DoorBird-Produkte mit Relais möglich, verschiedene Arten von Türöffner anzuschließen, z.B. einen Summer (Arbeitsstrom) oder ein Magnetschloss (Ruhestrom).

Die DoorBird-Produkte bieten keine Stromversorgung an den Relaiskontakten. Für jeden angeschlossenen elektrischen Türöffner muss eine separate Stromversorgung vorgesehen werden, die mit maximal 24 V / 1 A arbeitet.

TÜRÖFFNER / RELAIS-KONFIGURATION

Relaiskonfiguration für Türöffner mit Arbeitsstrom (normal offen, z.B. Summer)

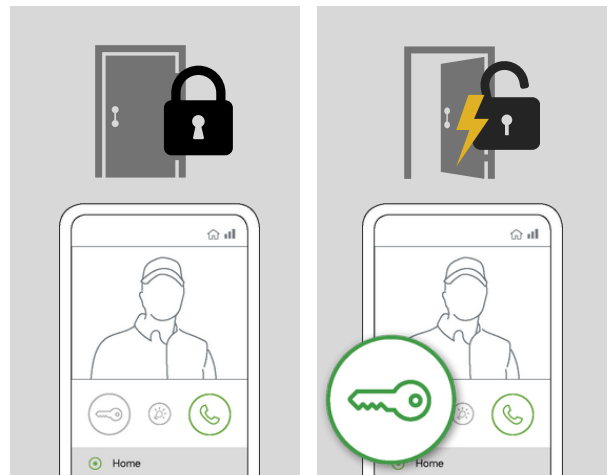
Die Tür ist ohne Strom verriegelt. Sie kann geöffnet werden, wenn sie mit Strom versorgt wird.

Mit Wechselstrom betriebene Türöffner erzeugen beim Auslösen ein summendes Geräusch, mit Gleichstrom betriebene Türöffner nicht.

Setzen Sie in der DoorBird App / Webadmin den Relaiskontakt auf den Modus "Standard" setzen Sie die Standardposition auf "offen". Legen Sie die Dauer fest, die der Türöffner auslösen soll, der am Relais angeschlossen ist.

Beispielprodukt:

<https://secure.effeff.de/de/en/produktkatalog/effeff-t160082>



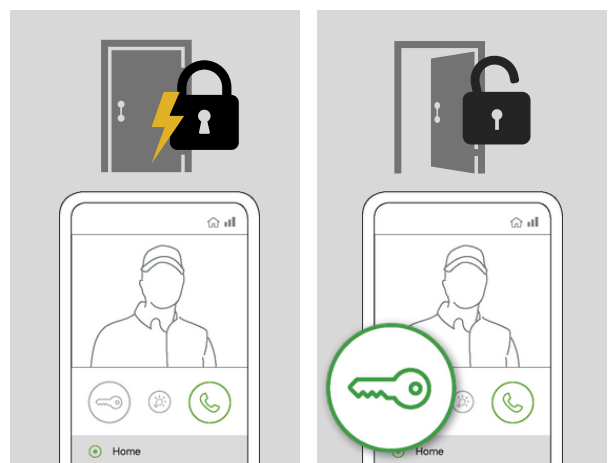
Relaiskonfiguration für Türöffner mit Ruhestrom (normal geschlossen, z.B. Magnetschloss)

Die Tür ist bei Stromzufuhr verriegelt. Sie öffnet sich, wenn der Strom unterbrochen wird.

Setzen Sie in der DoorBird App / Webadmin den Relaiskontakt auf den Modus "Standard" setzen Sie die Standardposition auf "geschlossen". Legen Sie die Dauer fest, die der Türöffner auslösen soll, der am Relais angeschlossen ist.

Beispielprodukt:

<https://secure.effeff.de/de/en/produktkatalog/effeff-t160084>



TÜRÖFFNER / EXTERNE EINGÄNGE

DoorBird-Produkte mit externem Eingang zur Relaisauslösung (z.B. D11x series, D21x series, etc.)

Bei der D10x/D10x/D20x/D21x-Serie löst der externe Kontakt das erste Relais des Produkts aus. Es ist nicht möglich, ein anderes Relais zu konfigurieren.

Bei der D41x-Serie ist es möglich, jedes beliebige Relais des Produkts oder der verbundenen Peripheriegeräte auszulösen.

Wie Sie Fremdprodukte an die Eingänge (z.B. Türöffnertaste) und Relaiskontakte (z.B. elektrischer Türöffner) anschließen können, entnehmen Sie bitte der Anleitung des Gerätes.

Beispielprodukt:

<https://secure.effeff.de/de/en/produktkatalog/?c=effeff&treeID=157526>

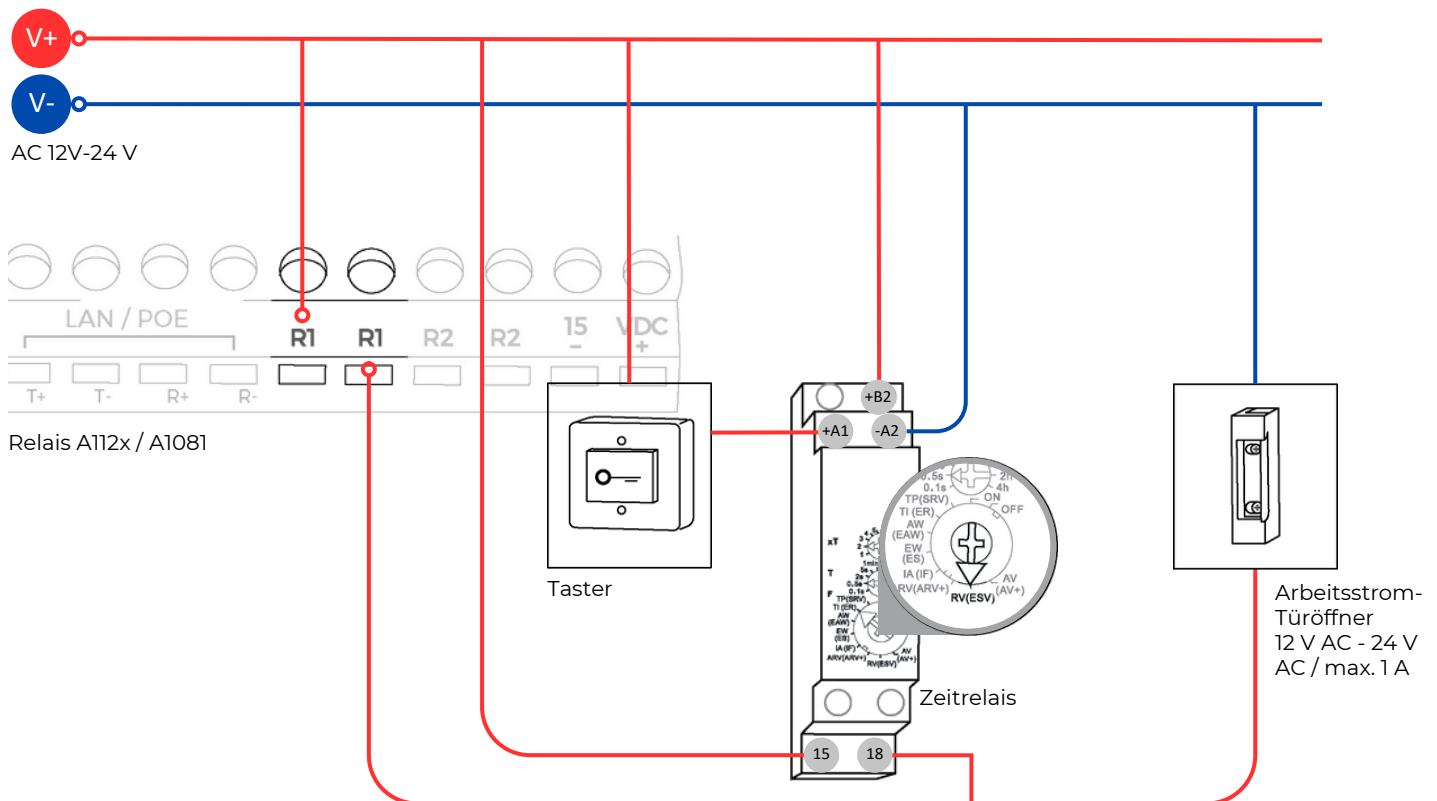
DoorBird-Produkte ohne externen Eingang zur Relaisauslösung (z.B. A112x, A1081, etc.)

Da einige Produkte zwar über Relaiskontakte verfügen, aber keine Möglichkeit bieten, diese mit einer klassischen Türöffnertaster anzusteuern, kann dies über eine zusätzliche Schaltung für ein Zeitrelais realisiert werden. Wir haben dazu unterstehenden Kombination getestet. Es ist möglich, andere Komponenten zu verwenden, allerdings haben wir diese nicht getestet und können nicht bewerten, ob diese funktional sind.

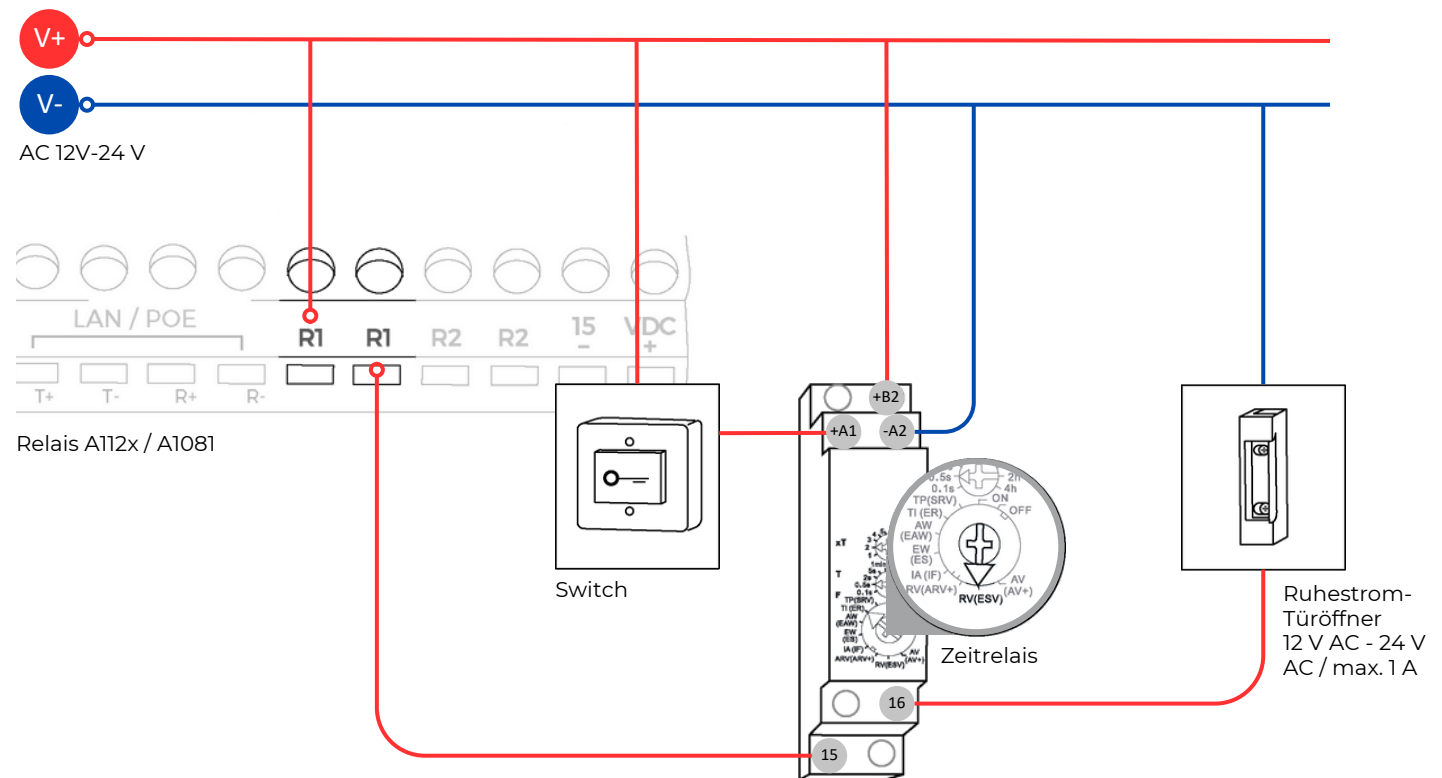
Voraussetzungen:

- DoorBird A112x oder A1081
- Türöffner mit Arbeitsstrom (e.g. <https://secure.effeff.de/de/en/produktkatalog/effeff-t160082>) oder Türöffner mit Ruhestrom (e.g. <https://secure.effeff.de/de/en/produktkatalog/effeff-t160084>)
- Türöffnertaster (e.g. <https://secure.effeff.de/de/en/produktkatalog/effeff-t160082>)
- Zeitrelais (e.g. [Eltako MFZ12DX-UC](https://www.eltako.com/produkte/zeitrelais/))

Relaiskonfiguration für Türöffner mit Arbeitsstrom (normal offen, z.B. Summer)



Relaiskonfiguration für Türöffner mit Ruhestrom (normal geschlossen, z.B. Magnetschloss)



Die Einstellungen in der DoorBird App / Webadmin bleiben gegenüber den gezeigten Beispielen ohne Verwendung eines Verzögerungsschalters unverändert.

Bitte stellen Sie sicher, dass nur qualifiziertes Personal die Installation durchführt. Eine unsachgemäße Installation kann die Geräte beschädigen.